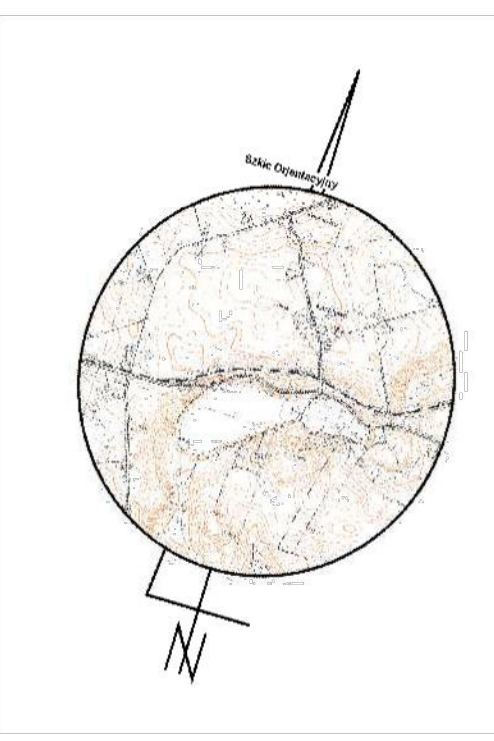


MAPA DO CELÓW PROJEKTOWYCH
SKALA 1:500

Układ wsp. płaskich 2000 strefa 6 U8', układ odn. Kronsztadt 60

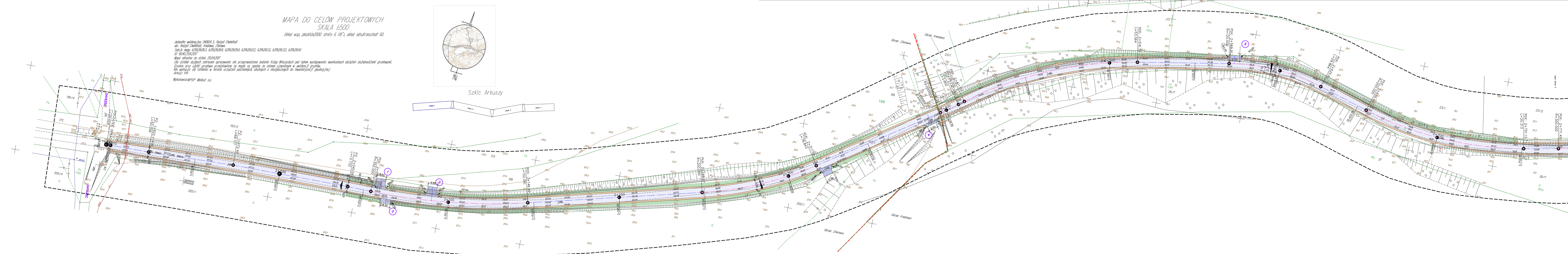


Szkic Arkuszy

Jednostka ewidencyjna: 040604.5, Radozyn Chelmiński
os. Radozyn Chelmiński, Kradawa, Zielnowo
Sektory mapy: 6.59.28.08.3, 6.59.28.08.4, 6.59.28.09.4, 6.59.28.12.2, 6.59.28.13.1, 6.59.28.13.2, 6.59.28.14.1
ID 6640.358.2017

Mapa aktualna na dzień: 20.04.2017
Dla działek objętych zakresem opracowania nie przeprowadzono badania Księg Wieczystych pod kątem występowania ewentualnych obciążeń służebnościami gruntowymi.
Granice oraz użycie gruntowe przedstawione na mapie są zgodne ze stanem ujętym w ewidencji gruntów.
Nie wykazuje się istnienia w terenie urządzeń podziemnych, ułożonych o niezachowanych do inwentaryzacji geodezyjnej.
Arkusz 1/41

Wykonawca: W.P.U.P. Melbud s.c.



LEGENDA

- jezdnia - nawierzchnia bitumiczna
- zjazd - kostka betonowa
- zjazd - nawierzchnia bitumiczna
- chodniki - kostka betonowa gr. 6cm
- droga pieszorowerowa - nawierzchnia bitum.
- pobocza wzmocnione
- zatoki autobusowe
- ciek filtracyjny
- rowy
- krawężnik 15x30cm
- krawężnik 12x25cm
- krawężnik 22x30cm
- projektowana nowa granica

PROJEKT ZAGOSPODAROWANIA TEREN

Biuro Projektów Drogowych s.c. ul. Bema 12/1, 87-100 Toruń		
OBJEKT:	PRZEBUDOWA Z ROZBUDOWĄ DRUGI POWIAT NR 1416C ZIELNOWO - FLEWJO	
INWESTOR:	Powiat Grudziądzki ul. Małomysłowska 1, 96-300 Grudziądz	
BRANŻA:	DRUGI	PODR.
PROJEKTANT:	mgr Aleksandra Jaczyn-Dorau upr. KUP/0040/PWOD/11	
SPRAWDZAJĄCY:	Zdzisław Dorau upr. UAN-IV/8346/129/TO/87	
DATA: 09. 2017 r.	SKALA: 1:500	RYŚ: NR